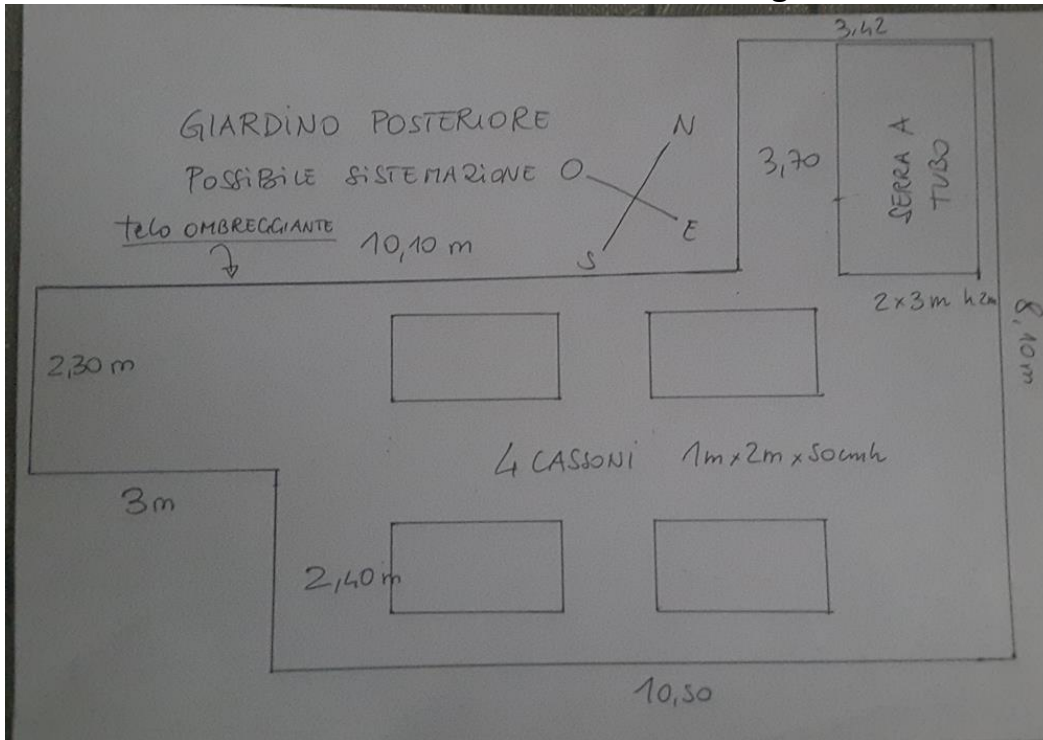


CAPITOLATO TECNICO PON EDUGREEN

L'offerta economica di tutto il materiale dovrà tenere di conto delle eventuali spese di trasporto, facchinaggio all'interno della sede (nello specifico al primo piano della struttura), del montaggio, dell'installazione ove presente nonché della messa in opera del nuovo spazio di apprendimento.

PLESSO SCUOLA SECONDARIA SESTINI

Descrizione tecnica delle attrezzature richieste in gara



Vasca per coltivazioni alta (4 pezzi)

E' richiesto fornitura di materiali e montaggio

Realizzata con tavole in legno impregnato, al fine di poter impiegare il legno a contatto permanente con il terreno o acqua dolce.

Dimensioni cm. 130x200x43,5h ca

SERRA

E' richiesto fornitura di materiali e montaggio

composta da

3 archi: arco completo di 1 arcareccio + 2 piedini cm.60 mt.3 x h.2,07 completo diam.32

1 porta a battente per arco mt.3 cm.100x173

16 kg di Film PE 42 mesi 2 estati termico antic. T/MIS. Mt. 2-2,5-3-6-7-8-9-10-11-12-13-14 200/205 gr/mq (1 telo m 8x9)

1 kg di CLIPS PLAST. Fermanylon diam. Mm. 15-20-25-30-35-40-50-60

Richiesto MONTAGGIO della fornitura

**SISTEMA DI IRRIGAZIONE:
E' richiesto fornitura di materiali e montaggio**

Serbatoio con lt. 1050 polietilene h.115 l.106 p.127 2 pezzi

Elettropompa HP075 con pressofluss. V230 2 pezzi

100 m di polietilene B.D.16 PN4

GOCCIA A GOCCIA Microtubo d. 1,2x3 1 m sfuso 100 pezzi, **astina** per microtubo 100 pezzi

PUNTERUOLO d.3 per microtubo

TAPPO DI 16 di polipropilene 5 pezzi

TI 16x16x6 PN.4 8 pezzi

GOMITO 16X16X pe PN.4 2 pezzi

PROGRAMMATORE GF30 A BATTERIA 2 pezzi

PILA 9v. max plus 522

MANICOTTO RID. PVC 1"1/4-1"

RACCORDO M. 32X1" POLIPROPILENE

RACCORDO F. 32X1" POLIPROPILENE

RACCORDO M. 16X1/2" POLIPROPILENE

RIDUZIONE M/F.1" -1/2"

Tubo gomma irrigazione di 50 metri con avvolgi tubo e raccordi

PLESSO SCUOLA PRIMARIA DON MILANI

SISTEMA DI RACCOLTA ACQUA E' richiesto fornitura di materiali e montaggio

- **Kit acqua pompa solare, pannello solare da 150 W con kit scatola batteria al litio da 10 Ah 12 V, pompa per pozzo profondo 12 V CC, 1500 L al giorno, 100 piedi/30 m, pompe sommerse solari con batteria**
- **Raccoglitore acqua piovana cubico 1000L beige - Cassa grande con kit collegamento grondaia incluso, collettore acqua piovana, rubinetto ad alta portata 26/34**

SISTEMA DI IRRIGAZIONE E' richiesto fornitura di materiali e montaggio

Serbatoio con lt. 1050 polietilene h.115 l.106 p.127 1 pezzi

Elettropompa HP075 con pressofluss. V230 2 pezzi

100 m di polietilene B.D.16 PN4

GOCCIA A GOCCIA Microtubo d. 1,2x3 1 m sfuso 100 pezzi, **astina** per microtubo 100 pezzi

PUNTERUOLO d.3 per microtubo

TAPPO DI 16 di polipropilene 5 pezzi

TI 16x16x6 PN.4 8 pezzi

GOMITO 16X16X pe PN.4 2 pezzi

PROGRAMMATORE GF30 A BATTERIA 2 pezzi

PILA 9v. max plus 522

MANICOTTO RID. PVC 1"1/4-1"

RACCORDO M. 32X1" POLIPROPILENE

RACCORDO F. 32X1" POLIPROPILENE

RACCORDO M. 16X1/2" POLIPROPILENE

RIDUZIONE M/F.1" -1/2"

Tubo gomma irrigazione di 50 metri con avvolgi tubo e raccordi

Timer Automatico di Irrigazione con 4 Stazioni 3 V

Irrigatore da giardino rotante a 360 Gradi 3 Spruzzatore A Braccio Con Connettori

**AMPLIAMENTO SERRA (esistente):
E' richiesto fornitura di materiali e montaggio**

n.2 archi altezza 3mt diametro 5 mt
n.4 tramezzi lunghezza 2 mt
Telo di copertura circa 100mq ad alta resistenza UV

Ganci per serraggio in metallo

PLESSO SCUOLA PRIMARIA "G. RODARI"

**SERRA
E' richiesto fornitura di materiali e messa in opera**

Tunnel serra eseguito secondo le dimensioni e le caratteristiche sottoelencate:

SERRA con due entrate con porta, copertura telo singolo, struttura in ferro zincato a caldo

DIMENSIONI: Larghezza m 6,00 Lunghezza m 10,00 Superficie coperta mq 60,00
Corpi n. 1 Totale superficie coperta mq 60,00 Interasse archi m 2,00 Altezza al colmo m Circa 2,80

N. 2 porta a battente di m 2x2

Le strutture devono essere zincate a caldo.

N. 1 bancali fissi di m 2,00x8,00, con sponde in lamiera preverniciata, con telai e traverse zincati a caldo mediante immersione in bagno di zinco fuso. Completi di sistema di regolazione dell'altezza tramite vite e hanno interasse in lunghezza di m 2,00. Le sponde sono alte cm 10 ed il fondo è in rete metallica 40x40x4.

Messa in opera tunnel 6per 10 con due porte battente 2per2,

Messa in opera bancale 2per 8