

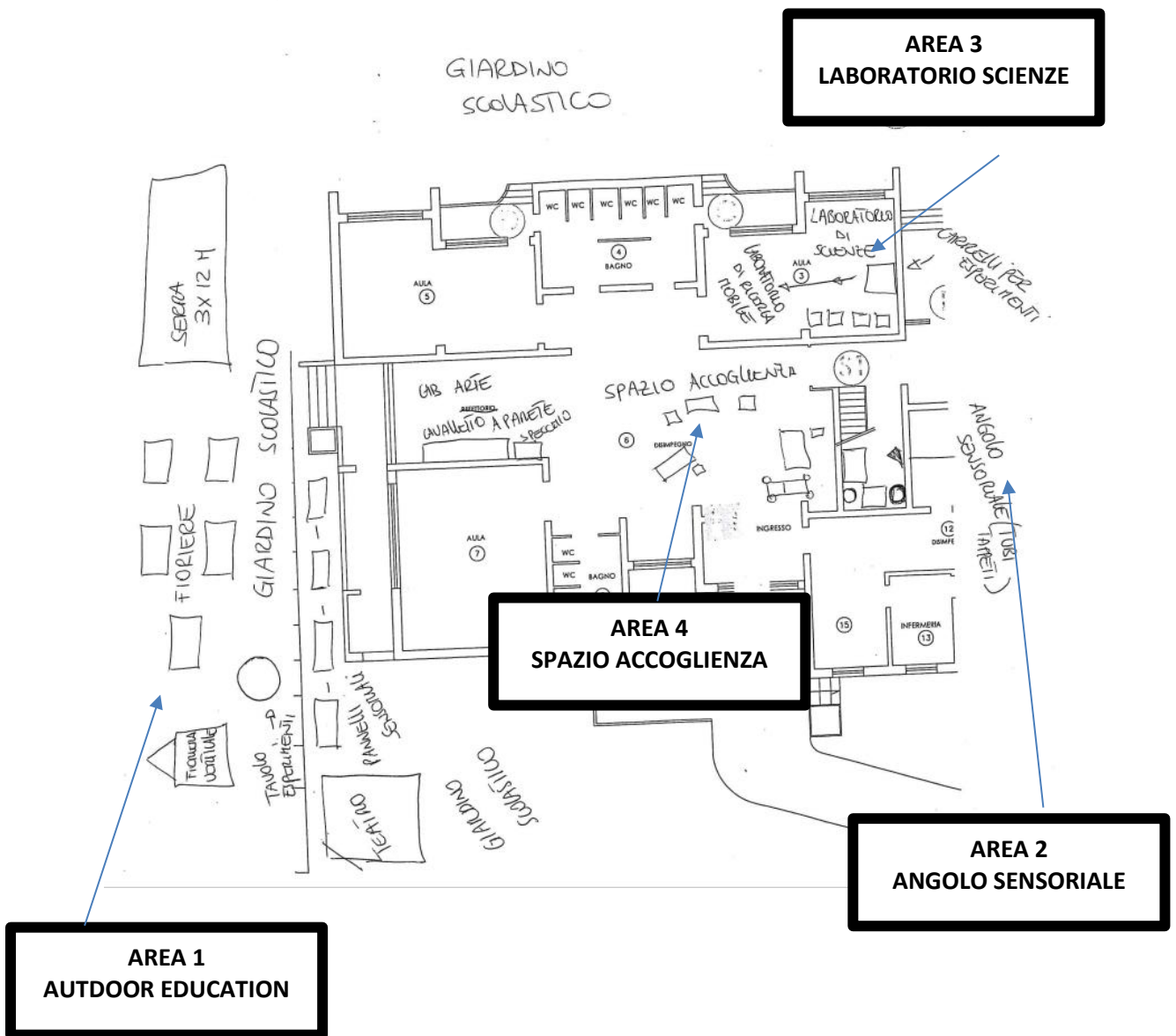
CAPITOLATO TECNICO "PON INFANZIA"

L'offerta economica di tutto il materiale dovrà tenere di conto delle eventuali spese di trasporto, facchinaggio all'interno delle sedi, del montaggio, dell'installazione ove presente nonché della messa in opera dei nuovi spazi di apprendimento.

Le (eventuali) immagini degli arredi di questo capitolato semplificano la comprensione del tipo di arredo desiderato, sono vincolanti per forma e per caratteristiche tecniche. I colori degli arredi saranno scelti a seguito dell'aggiudicazione di gara.

PLESSO SCUOLA DELL'INFANZIA SAN NICCOLO'

Descrizione tecnica degli arredi e delle attrezzature richieste



AREA 1 OUTDOOR EDUCATION

- **Serra in polycarbonato 3mx12m**

serra con pannelli in polycarbonato da 4 mm, resistente al carico di neve pari a 160 kg/m² 1



- **Fioriera verticale**

Fioriera in legno impregnato a pressione in autoclave con sali atossici per resistere ai raggi UV ed ai vari agenti atmosferici, Materiale: legno impregnato in verticale con vasche fiori.



- **Fioriere in rettangolari (5 fioriere)**

Fioriera rettangolare realizzata in legno impregnato a pressione in autoclave con sali atossici per resistere ai raggi UV ed ai vari agenti atmosferici, assemblaggio mediante bulloneria in acciaio zincato. Materiale: legno impregnato, dimensioni: cm 90x40x27 h; spessore cm 3,5 ca.



- **Tavolo rotondo esperimenti**

Tavolo rotondo in legno con sei scomparti e sei vaschette, ideale per i giochi di gruppo. 1 tavolo e 6 ciotole in metallo
Dimensioni: ø 90x60 h ca



- **Teatro esterno altezza bambini 300 x60 x 180**

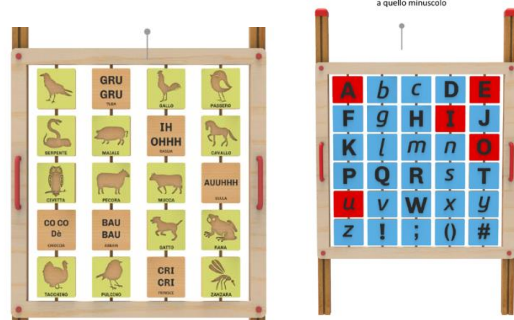
Teatro in legno da esterno dimensioni 300x60x180 ca



Sipario che si apre

- **pannelli musicali e sensoriali sonori, tattili e visivi da esterno**

pannelli in legno da esterno musicali, sensoriali, sonori e tattili dimensioni 100 x 10 x 150 ca



a quello minuscolo

AREA 2 ANGOLO SENSORIALE

- **tubi sensoriali (2 tubi)**

tubo sensoriale senz'acqua ricaricabile con luci a LED
Complemento d'arredo ideale per camere multisensoriali



- **Tappeti bianchi**

TAPPETO MONOCOLORE BIANCO CM 200X100X4 H ca



AREA 3 LABORATORIO SCIENZE

- **carrelli con contenitori per esperimenti e manipolazioni (4 pezzi con vasche)**

Tavolo da gioco/attività quarto di cerchio con vano portavaschetta e ripiano portaoggetti. Due gambe fisse e due su ruote con freno. Dimensioni cm 62x75x50h
Tavolo da gioco/attività quadrato con vano portavaschetta e ripiano portaoggetti. Due gambe fisse e due su ruote con freno. Dimensioni cm 50x60x50h
Vaschetta per tavolo 109705 Dimensioni cm 56x40x17,5h (GIALLA VERDE E BLU)



- **laboratorio di ricerca mobile**

Accessoriato con ripiano specchio, telaio portante acqua e sabbia, pannello pittura, torre multigioco.



AREA 4 SPAZIO ACCOGLIENZA

<ul style="list-style-type: none">• Libreria bifacciale: da un lato divanetto, dall'altro vani per disporre i libri ordinatamente. Dimensioni: cm 78x74x70 h, cuscini cm 35x35x4 h ca	
<ul style="list-style-type: none">• Libreria bifacciale realizzata in multistrato di betulla Dimensioni: cm 78x50x87 h; profilo leggìo cm 60 h ca	
<ul style="list-style-type: none">• Libreria con ruote in multistrato di betulla (2) Dimensioni: cm 53x38x41 h ca	
<ul style="list-style-type: none">• Divanetti(2) Poltroncina soffice che permette di accogliere fino a 3 bambini; rivestimento è in tessuto lavabile, ignifugo di classe 1, atossico, antibatterico, idrorepellente, morbido ma molto resistente agli strappi e alle abrasioni. Sfoderabile Dimensioni: cm 110x40x45 h; altezza di seduta cm 25 ca	
<ul style="list-style-type: none">• Pouf (2) Sedute pouf morbide e colorate per allestire ambienti ricreativi, collaborativi e di confronto, da utilizzare come sedile singolo o in composizione per creare agorà, cerchi, ovali, onde, linee, gruppi collaborativi. La struttura deve essere in schiuma solida con base in legno è imbottita in CMHR Foam ignifuga, materiale conforme alle specifiche ignifughe pertinenti di BS 1021, BS 5852 e BS 13501. Le dimensioni generali del pouf: L 65 x P 42 x H 46 cm circa	

- **Poltrincina soffice (2)**

Poltroncina soffice con imbottitura in poliuretano rivestimento è in tessuto lavabile, ignifugo di classe 1, atossico, antibatterico, idrorepellente, morbido e ma resistente agli strappi e alle abrasioni. Sfoderabile
Dimensioni: cm 35x40x45 h; altezza di seduta cm 25



- **Specchio grande**

Specchio con cornice in legno laccato realizzato in materiale acrilico antiurto. Riflette un'immagine di buona qualità.
Dimensione cm 55x120 ca



- **cavalletto a parete grande per lavori in piccolo gruppo**

Pannello pittura grande Dimensioni cm 200x26x123h



- **colonne gioco montessoriane (2)**

Grande Torre multigioco sensoriale: i pannelli propongono diverse attività ludiche e per lo sviluppo sensoriale della motricità fine.
Dimensioni cm 60x60x120h
Cubo/totem piccola motricità e sviluppo sensoriale Dimensioni cm 60x60x60

